

* # \$ + K Plotten vanuit SEE

Doelstelling

Het doel van deze zelfstudie is om te laten zien hoe een eenvoudige plot naar de printer of plotter wordt gestuurd.

U leert hoe u:

- De juiste schaal instelt;
- Uitvoer naar de printer stuurt.

Voorbeeld Situatie

Er is snel een plotje nodig om een veldwerk te controleren.

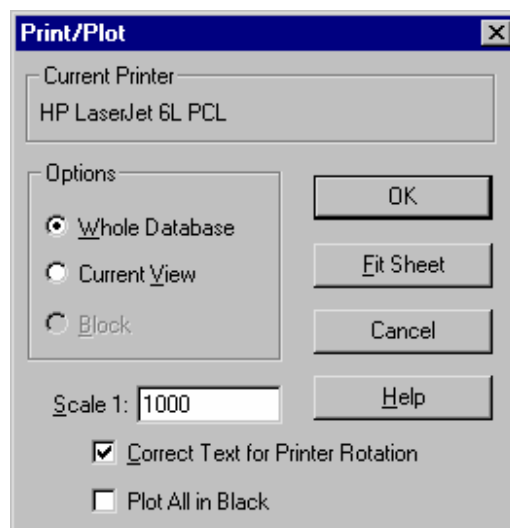
Voordat u begint

Klik op onderstaande knop om de benodigde bestanden te installeren.

```
{button Installeer Zelfstudie Bestanden, execfile(Seedataus.exe,Tutorial.ctb;Tutorial 14.see)}
```

Volg nu onderstaande procedure:

1. Selecteer **Bestand/Openen** en open het bestand met de naam "Tutorial 14.see" in de map Tutorial.
2. Selecteer **Bestand/Afdrukken (Printen/Plotten)**



Gebruik het veld *Schaal 1*: om de schaal in te brengen, toets "1000".

* see

seetut_14

\$ Plotten vanuit SEE

+ seetut:0210

K Printen-Plotten;Bestand Openen;Plotten;Algemeen

Druk op *OK* en stuur de plot op schaal 1:1000 van het gehele project naar de huidige printer.

Merk op, dat het voor sommige printers nodig is om een vinkje te zetten bij "Corrigeer Tekst voor Rotatie" om geroteerde tekst onder de juiste hoek op de plot weer te geven.

Conclusie

U hebt deze zelfstudie nu volledig doorlopen en het zal u duidelijk zijn hoe u vanuit SEE kunt plotten.

Opmerking: Om een plot met hoge kwaliteit te vervaardigen, zie ook de zelfstudie: "Een CAD bestand Aanmaken".